

名勝

室戸岬

天然記念物

室戸岬亜熱帯性樹林及び海岸植物群落

保存活用計画書【改定版】



2025（令和7）年3月

室戸市
室戸市教育委員会



室戸岬全景



名勝及び天然記念物の標柱



室戸岬展望台からの景観



日本八景名所図に描かれた室戸岬（吉田初三郎，1930年）

■海岸の地形・露頭



海岸に露出したタービダイト（乱泥流堆積物）



海岸に点在するポットホール（甌穴）



国道の拡幅で一部掘削された高岩（p40）



天狗岩（p40）



エボシ岩（p38, 56, 101, 109）



ビシャゴ岩（p38, 46）

■ 空海伝説・遍路文化ゆかりの史跡など



空海が修行したとされる御蔵洞（左：御厨人窟 右：神明窟）（p27, 29, 41, 56, 93, 101）



一夜建立の岩屋（p27, 29, 43, 57, 93, 106, 111）



遍路道（p27, 29, 44, 57, 94）



水掛地藏（p45, 57, 93）



行水の池（p29, 38, 39）



目洗い池（p29, 38, 39）



捨岩（p29, 44, 94）

■ 代表的な歴史的建造物



四国霊場八十八番札所の最御崎寺 (p42, 57, 88, 94, 95, 98)



保存灯台・近代産業遺産の室戸岬灯台 (p8, 11, 26, 27, 29, 54, 58, 95, 98, 100, 111)



国の登録有形文化財の岬観光ホテル (p7, 52, 93)

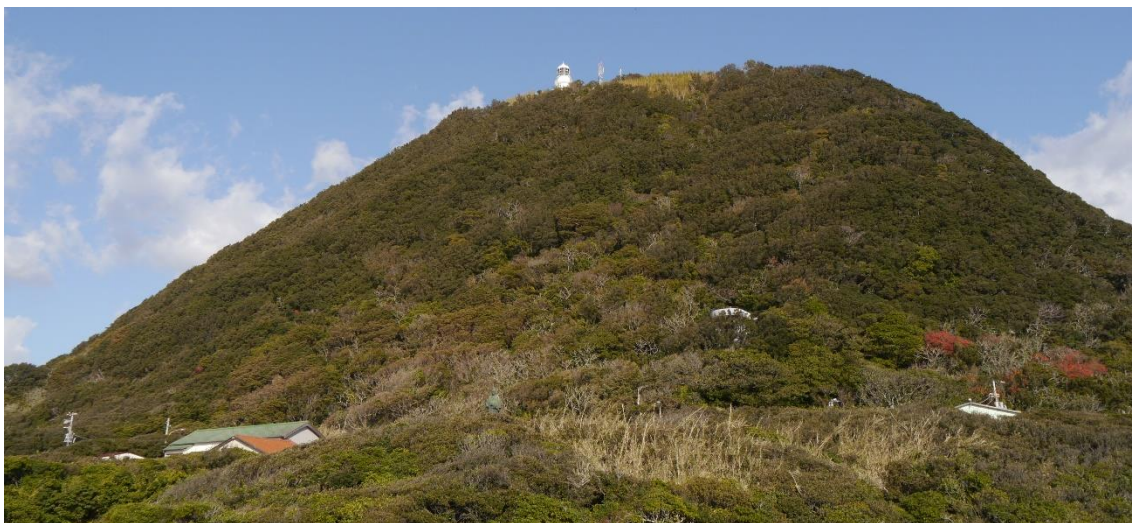


旧飛巖荘 (p52, 100, 109)



中岡慎太郎像 (p7, 54, 55)

■国指定天然記念物 亜熱帯性樹林



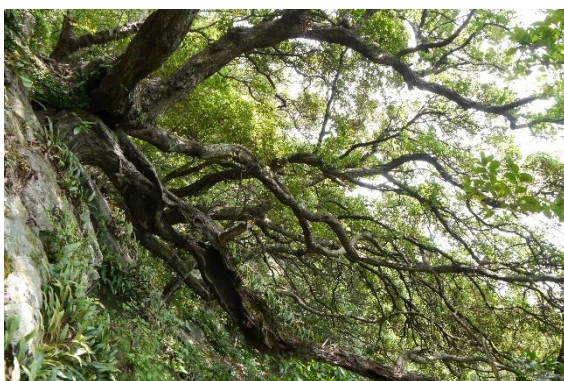
亜熱帯性樹林を特徴づける樹木



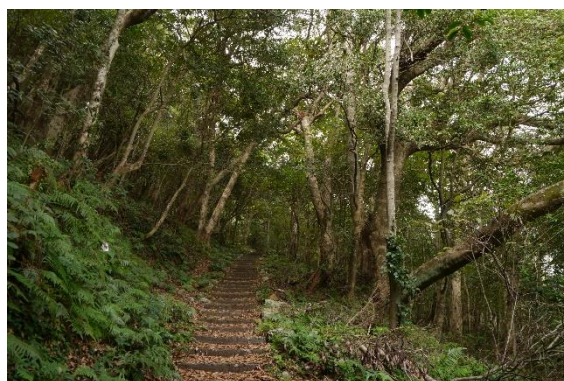
アコウ (p23, 26, 27, 28, 65, 70)



アオギリ (p23, 26, 27, 28, 65, 68, 70, 73)



ウバメガシ (p23, 24, 26, 27, 28, 65, 68, 69, 71, 72)

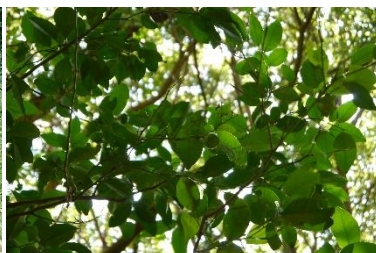


タブノキ (p68, 73)

亜熱帯性樹林内の貴重な動植物



クワズイモ (p28, 65, 68, 70, 74)



タチバナ (p24, 74, 75)

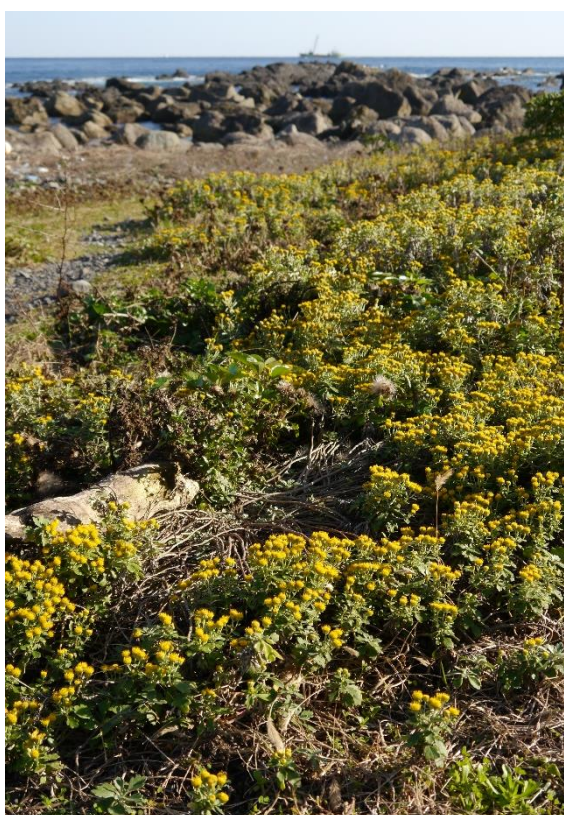


特別天然記念物ニホンカモシカ
(p81, 82, 83, 104, 111)

■国指定天然記念物 海岸植物群落



海岸植物群落を構成する主な植物



シオギク (p27, 29, 65, 73, 78, 103, 109)



ハマアザミ (p30, 74, 80, 91, 92, 105, 109)



ハマゴウ (p27, 28, 71, 73, 80, 83)

海岸植物群落に生息する貴重な動物



国指定天然記念物ムラサキオカヤドカリ (p71, 81, 83, 84, 91, 92, 104, 109)

はじめに

室戸岬は四国東南端に位置し、黒潮が洗う豪壮雄大な自然と文化遺産に恵まれた市民の誇りとする貴重な財産です。

四国八十八カ所霊場 第24番札所 最御崎寺のあるこの岬は古くから「おはな」と呼ばれ、今日まで絶えることなく巡拝者が訪れています。観光名所として全国的に知られるようになったのは、1927（昭和2）年に日本新八景に選ばれたことに始まります。当時の人々の努力が実を結んで成し得たこの日本新八景選定を端緒として、翌1928（昭和3）年に国の名勝ならびに天然記念物としての指定を受けることとなりました。以来90年余り、環境整備を図りつつ、文化財の保存活用に努めているところです。また、2011（平成23）年には貴重な地質遺産と美しい自然を守りながら活かす活動が高く評価され、室戸半島が室戸ユネスコ世界ジオパークとして認定され、室戸岬は当ジオパークを構成する重要なエリアとなりました。

1988（昭和63）年に室戸市は長期的な展望と総合的な計画に基づく適切な保存管理を目指して、「室戸岬（名勝）室戸岬亜熱帯性樹林及海岸植物群落（天然記念物）保存管理計画」を策定しました。その後、2018（平成30）年には今後の室戸岬の存在意義や課題などについて検討するとともに、保存・管理・活用の方策などを整理し、長期的な視点に立った保存活用の指針となることを目的に「名勝 室戸岬 天然記念物 室戸岬亜熱帯性樹林及び海岸植物群落 保存活用計画」を策定し、今日まで保存管理の指針としてきました。この度の計画の改定は、計画の運用状況を確認するとともに、計画策定後の状況変化や新たな知見を踏まえ、課題や対策を整理し、新たな計画期間を定めた改定計画とするものです。

室戸岬や室戸市を取り巻く社会環境は大きく変化し、文化財のあり方も多様化して、多くの問題が顕在化しています。この比類なき室戸岬の自然景観の価値を損なうことなく後世へ引き継ぐためには、多くの方々の理解と協力、そして連携が不可欠です。また、なによりも文化財の保存活用を図るためには、人材育成と支援体制が欠かせません。昨今、ジオパーク活動はもとより、室戸高校での探究活動や移住者の地域活動など、文化財に対する有益な取組の萌芽が見られ始めています。このような取組を発展させていく支援体制を構築することが室戸市発展につながるものと確信します。地元住民をはじめ、観光関連の民間事業者、学校、公共インフラ整備を担う公共団体などへ本計画の周知を図り、ともに文化財の持続的な保存活用を進めて参ります。

最後になりますが、本計画書の刊行に当たり、計画改定委員の皆様をはじめ、関係各位のご指導、ご協力に対しまして厚くお礼申し上げます。

2025（令和7）年3月

室戸市長 植田 壮一郎

本計画書の例言

- 1 本計画書は名勝「室戸岬」と天然記念物「室戸岬亜熱帯性樹林及海岸植物群落」の保存活用に関する事項を定めたものである。
- 2 計画改定は室戸市教育委員会が事業主体となり、2024（令和6）年度に（名・天）室戸岬保存活用計画改定委員会委員での検討を経て行った。
- 3 第1章では計画改定の背景や目的、改定検討組織と改定の経過、名勝ならびに天然記念物の概要、室戸市の取組などについて整理した。第2章では名勝および天然記念物の本質的価値について、指定当初に示された価値を今日的な視点で捉え直し、再整理して提示した。第3章では名勝および天然記念物の現状と課題について整理した。第4章では前章で整理した課題の解決に向けての基本方針を示し、それらを踏まえた個別の対策を検討した。第5章では計画の推進に向けての取組や実施主体などを整理し、計画の推進体制や運用管理について検討した。なお、計画改定にあたり実施した資料調査や現地調査の結果、各種法令に関する規則などの資料は巻末に整理した。
- 4 第4章の名勝および天然記念物の保存管理に係る内容は「文化財保護法」に基づくものであり、「海岸法」、「自然公園法」、「鳥獣の保護及び管理並びに狩猟の適正化に関する法律」、「森林法」など、他の関係法令と整合していることを前提としている。
- 5 本計画書で示した地形図は室戸市発行の「室戸市都市計画平面図 9」（1/2,500）を用いた。
- 6 改定計画は、2025（令和7）年4月1日から運用する。

目次

はじめに

本計画書の例言

第1章 計画改定および対象区域の概要	1
1-1 計画改定の背景と目的	1
1-2 対象区域の概要	2
1-2-1 計画の対象区域	2
1-2-2 対象区域と周辺域の資源	4
1-2-3 対象区域における保全と活用の主な経緯	7
1-2-4 保存・活用に関する主な地域の取組	9
1-3 保存管理に関する法規制の現状	11
1-4 対象区域における改変などの状況	14
1-4-1 現状変更行為の許可申請	14
1-4-2 事業計画による改変などの状況	15
1-5 計画改定の経緯	18
1-5-1 計画改定の方法	18
1-5-2 計画改定委員会における検討の経緯	18
第2章 名勝および天然記念物の本質的価値	21
2-1 本質的価値および構成要素の定義	21
2-2 対象区域の本質的価値とその成り立ち	23
2-2-1 本質的価値	23
2-2-2 本質的価値の構成要素	27
2-3 本質的価値を構成する諸要素	28
第3章 現状と課題	33
3-1 名勝	33
3-1-1 景観から見た本質的価値の保存状態	33
3-1-2 南海トラフ地震による改変リスク	63
3-2 天然記念物	65
3-2-1 植物	65
3-2-2 動物	81

第4章 課題解決に向けて	87
4-1 保存管理および活用の基本方針	87
4-2 保存管理の方法	89
4-2-1 対象区域の区分	89
4-2-2 区域ごとの保存管理の指針	91
4-2-3 現状変更の取扱基準	95
4-3 課題への対策	100
4-3-1 名勝	100
4-3-2 天然記念物	103
4-3-3 共通	105
4-3-4 対策の一覧	107
第5章 計画推進に向けて	113
5-1 保存管理の実施体制	113
5-1-1 関係行政機関の連携	113
5-1-2 現状変更に関わる手続きの手順	114
5-2 計画の運用	115
5-2-1 主な監視項目・方法	115
5-2-2 運用開始および見直しの時期	115

巻末資料

- 1 文化財保護関係法令
- 2 自然公園関係法令
- 3 名勝および天然記念物の指定地番
- 4 本計画の対象区域における現状変更行為
- 5 天然記念物植物種リスト
- 6 名勝および天然記念物に関連する文献リスト
- 7 写真で見る室戸岬の今昔（昭和初期の写真と現在との比較）
- 8 室戸岬灯台官舎図面
- 9 外来種調査の概要
- 10 サイン調査の概要
- 11 対象区域の区分図