

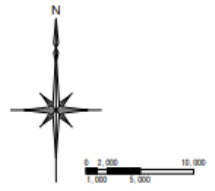
■ 計画概要

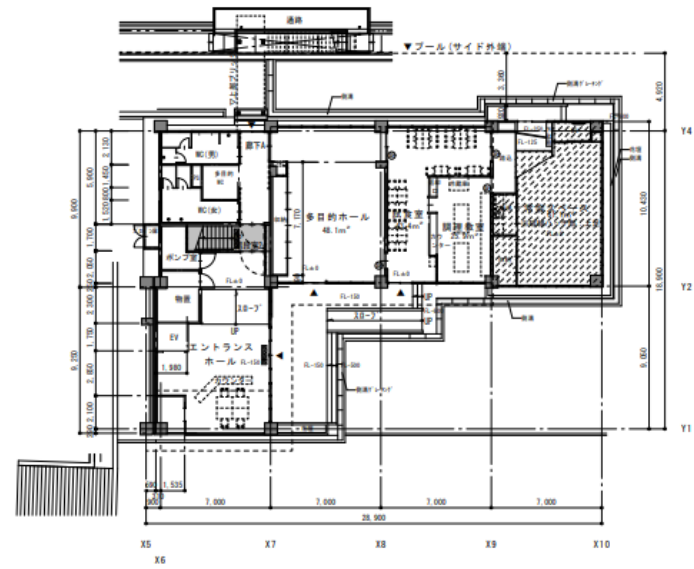
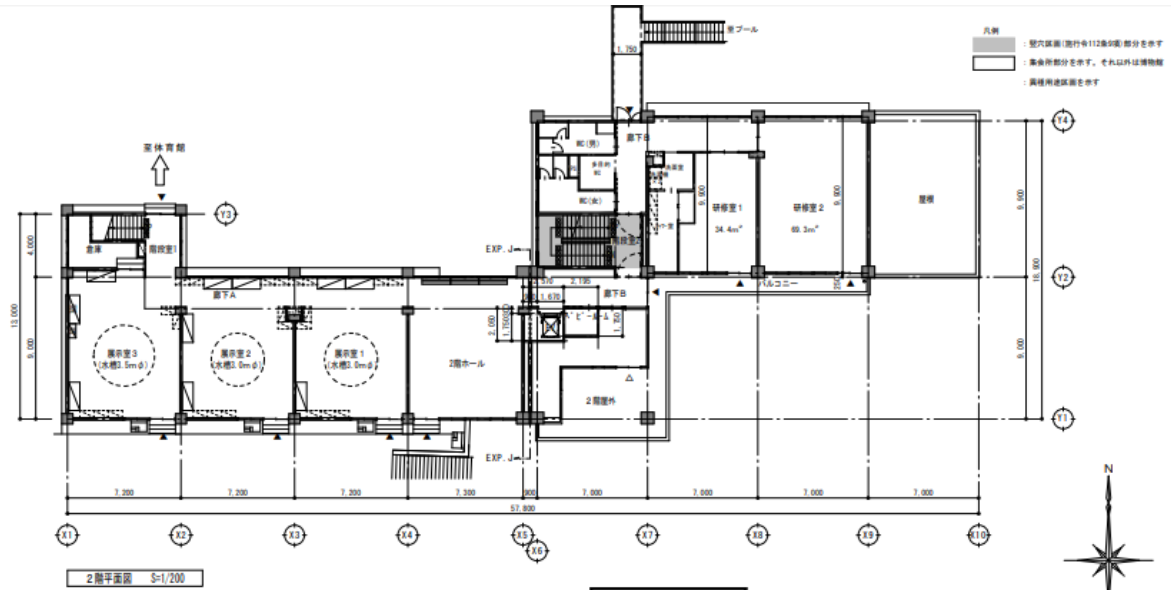
建築場所	高知県室戸市室戸岬町穂名字鎌田533-2
用途	博物館(次展館)、集会所
工事種別	増築(既存137条の2 第4号)、用途変更
構造・規模	鉄筋コンクリート造、3階建
地域地区	都市計画区域内区域外
用途地域	-
耐火性能	耐火建築物

■ 面積表

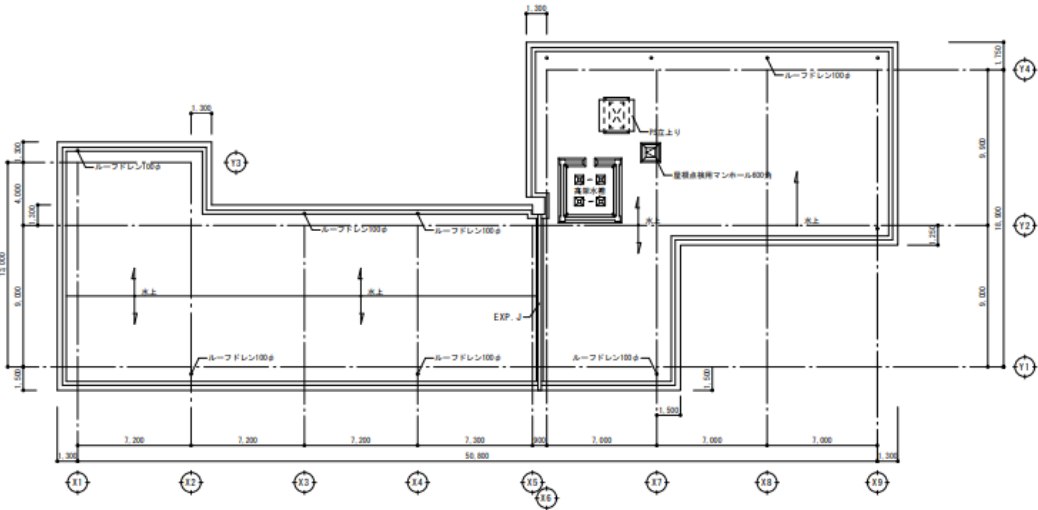
敷地面積	7,905.00 m ² ※CADによる測定				
建築面積	1,214.07 m ²				
	① 総舎部分	② 体育館	③ 廊下部分	④ プール付面積	計
1階床面積	348.87 m ²	430.05 m ²	28.00 m ²	70.00 m ²	876.92 m ²
2階床面積	550.12 m ²				550.12 m ²
3階床面積	567.90 m ²				567.90 m ²
延べ床面積	1,466.89 m ²	430.05 m ²	28.00 m ²	70.00 m ²	1,994.94 m ²

※敷地面積はCAD図の測定による

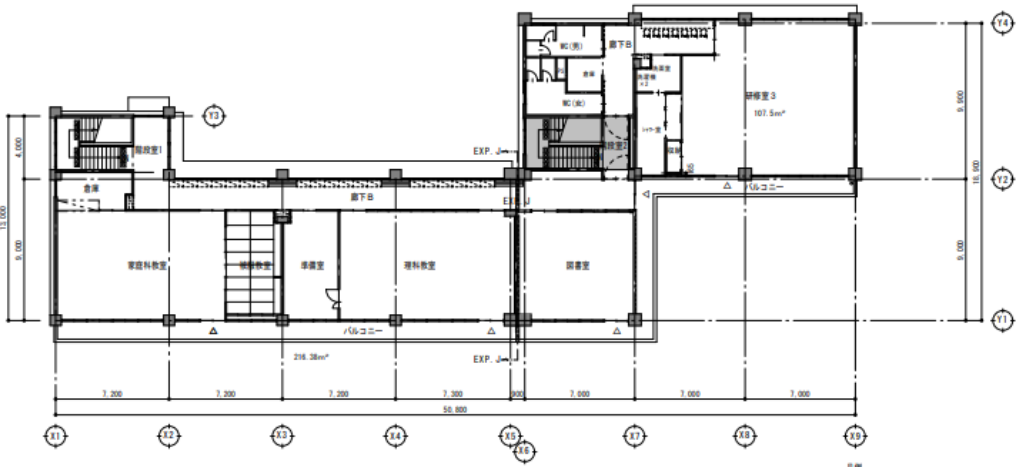




R階改修項目	備考
R-1 露出アスファルト防水層及び断熱材新設	
R-2 ルーフドレン新設	
R-3 勾配調整部及び管機のエキスパンションジョイント新設	
R-4 高層水槽周縁外壁、タイル防水洗い及び打放し防水洗い	
R-5 高層水槽周縁内壁打放し防水洗い	
R-6 PS立上り経路気口除去の上SSSプレート設置	
R-7 高層水槽除去	



R階平面図 S=1/200



S階平面図 S=1/200

凡例
 壁穴貫通(通行枠1120x800)部分を赤字