

室戸市森林整備計画概要図(総図)

S=1:80000



- 林道対図番号_市町村_室戸市
- ① 小川線
 - ② 材木谷線
 - ③ 尾崎線
 - ④ 入木線
 - ⑤ 広尾線

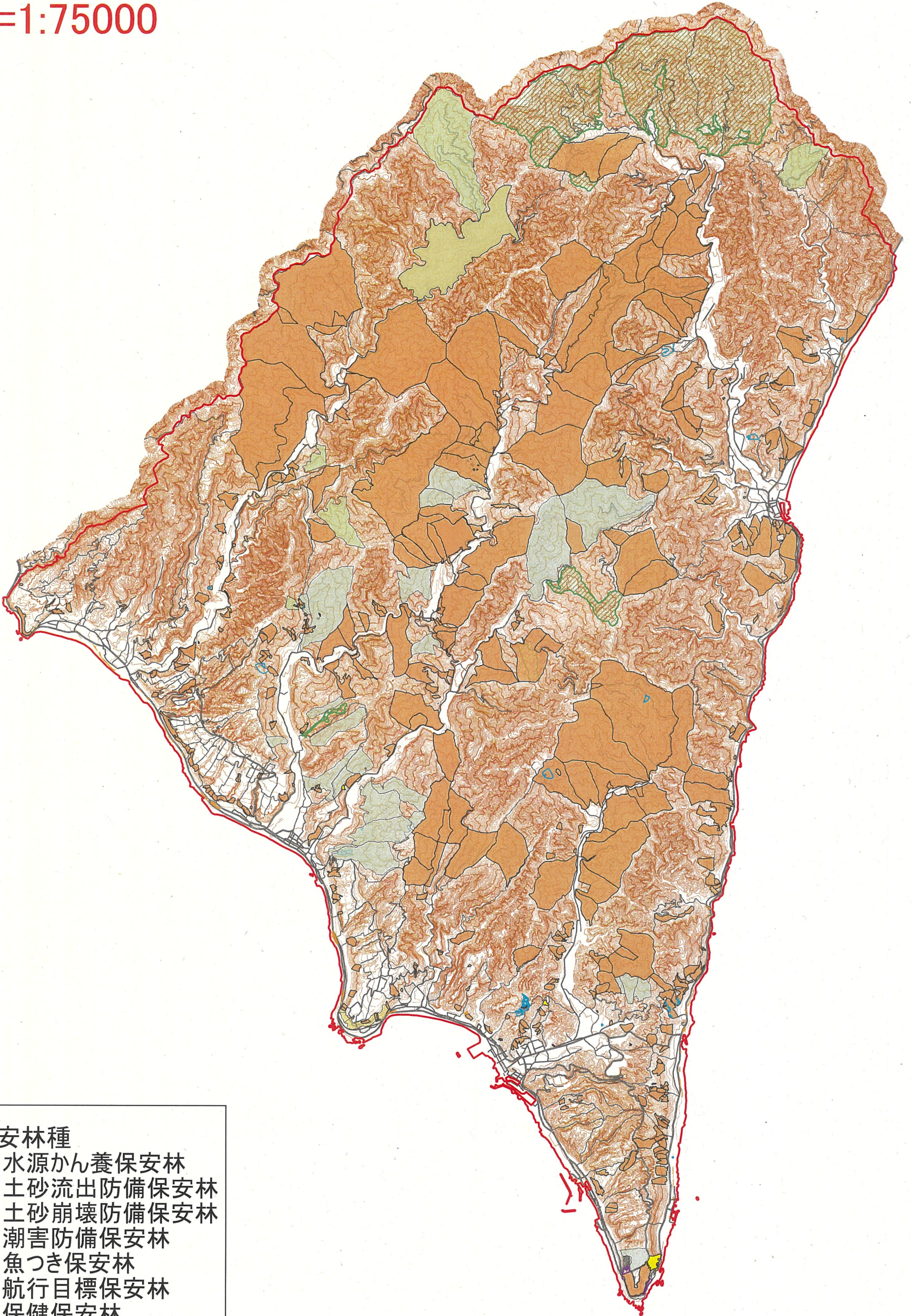
林産物生産(特用林産物)・加工・流通・販売施設

▲ 備長炭生産施設

- 凡例
- 市町村界_室戸市
 - 民有林_室戸市
 - うち公有林_室戸市
 - 国有林_室戸市
 - 農地_室戸市
 - 自然公園(ポリゴン)_室戸市
 - 鳥獣保護(ポリゴン)_室戸市
 - 国有林道
 - 室戸市林道(ライン)
 - 開設予定_室戸市
 - 林道
 - 公道_室戸市

室戸市森林整備計画概要図(保安林)

S=1:75000

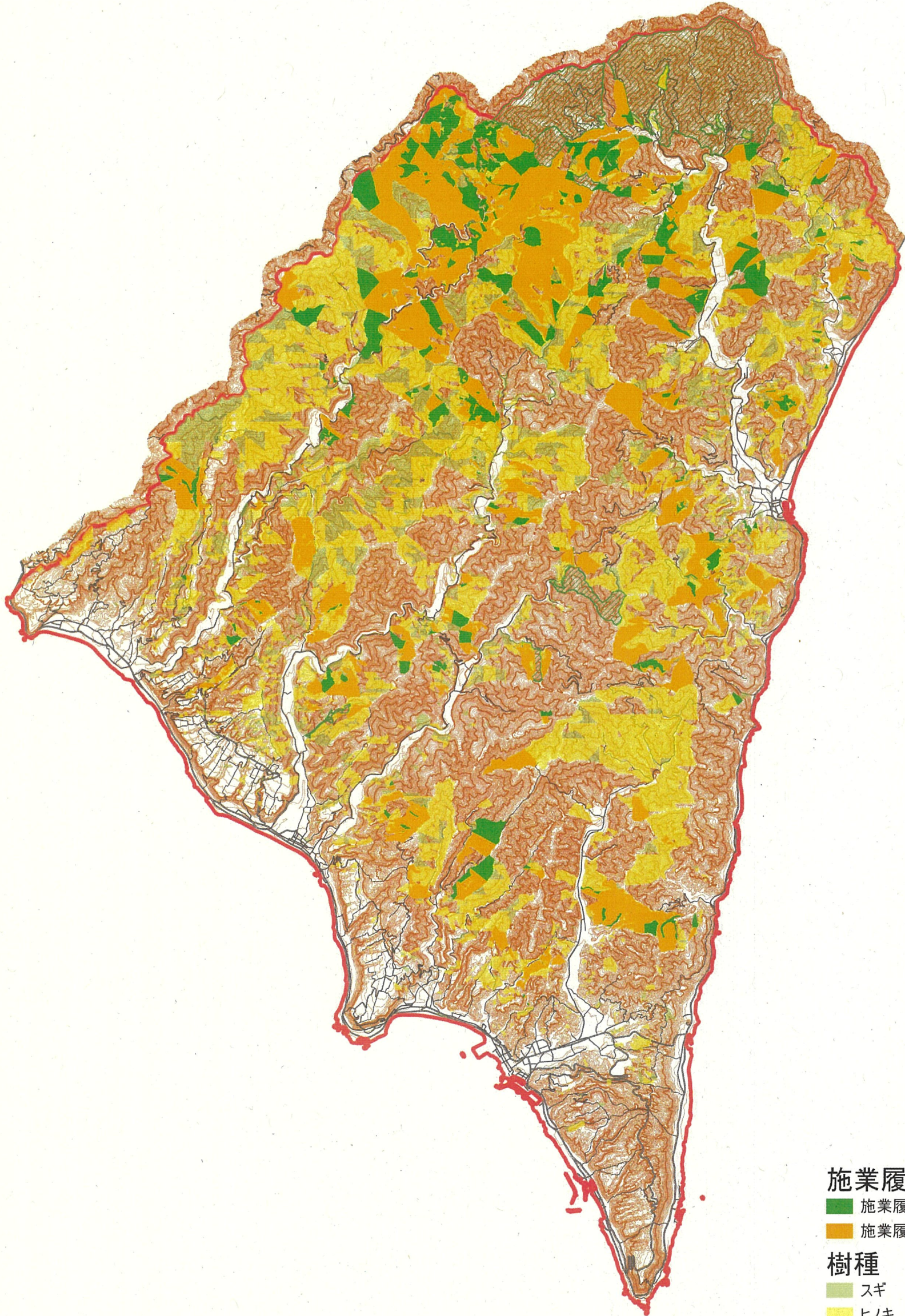


保安林種

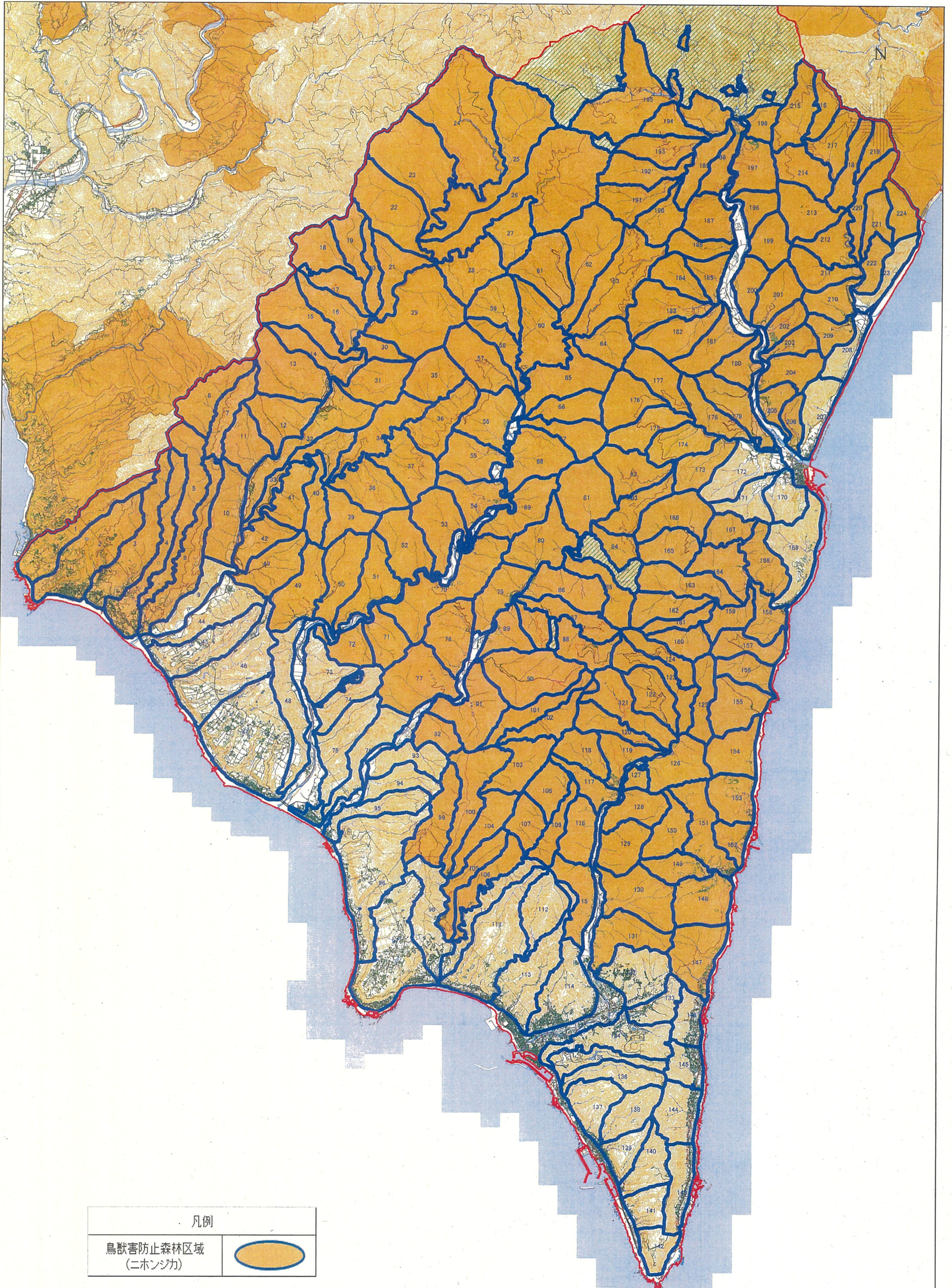
- 水源かん養保安林
- 土砂流出防備保安林
- 土砂崩壊防備保安林
- 潮害防備保安林
- 魚つき保安林
- 航行目標保安林
- 保健保安林

室戸市森林整備計画概要図(間伐を実施する必要のある森林)

S= 1:80000



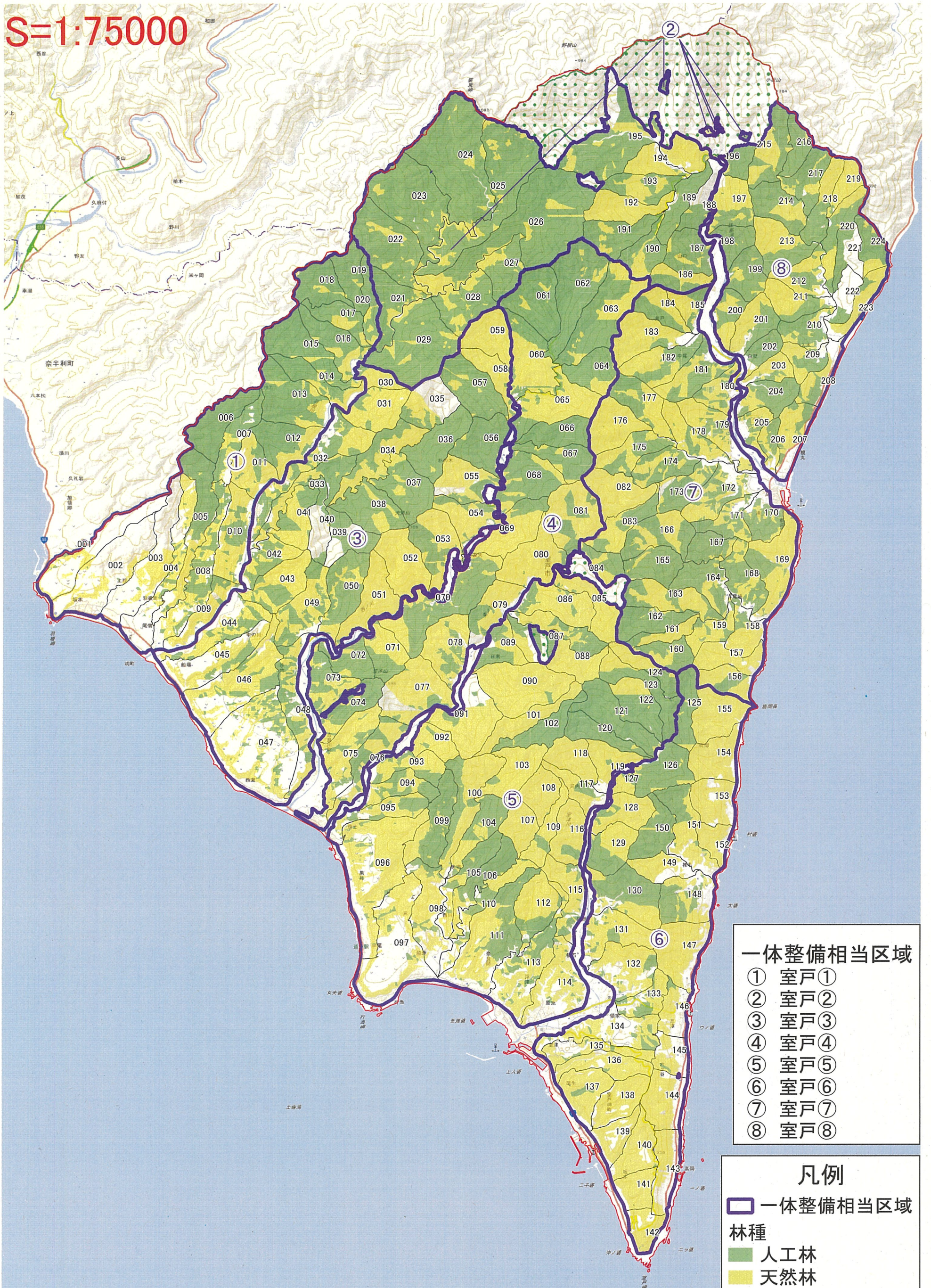
室戸市森林汎用図 S=1:70000



凡例	
鳥獣害防止森林区域 (ニホンシカ)	

室戸市森林整備計画概要図(一体整備区域)

S=1:75000

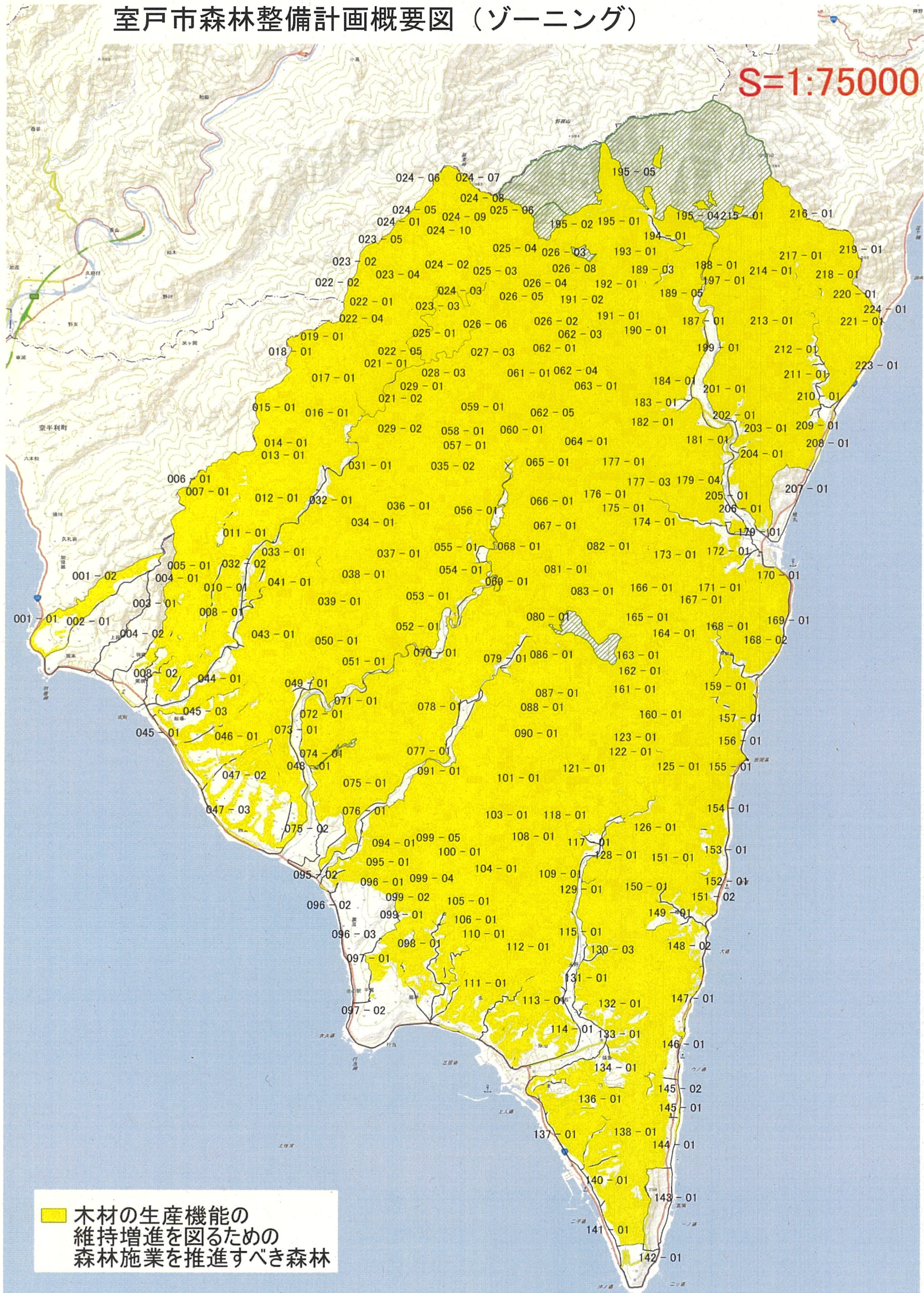


- 一体整備相当区域**
- ① 室戸①
 - ② 室戸②
 - ③ 室戸③
 - ④ 室戸④
 - ⑤ 室戸⑤
 - ⑥ 室戸⑥
 - ⑦ 室戸⑦
 - ⑧ 室戸⑧

- 凡例**
- 一体整備相当区域
 - 林種
 - 人工林
 - 天然林

室戸市森林整備計画概要図（ゾーニング）

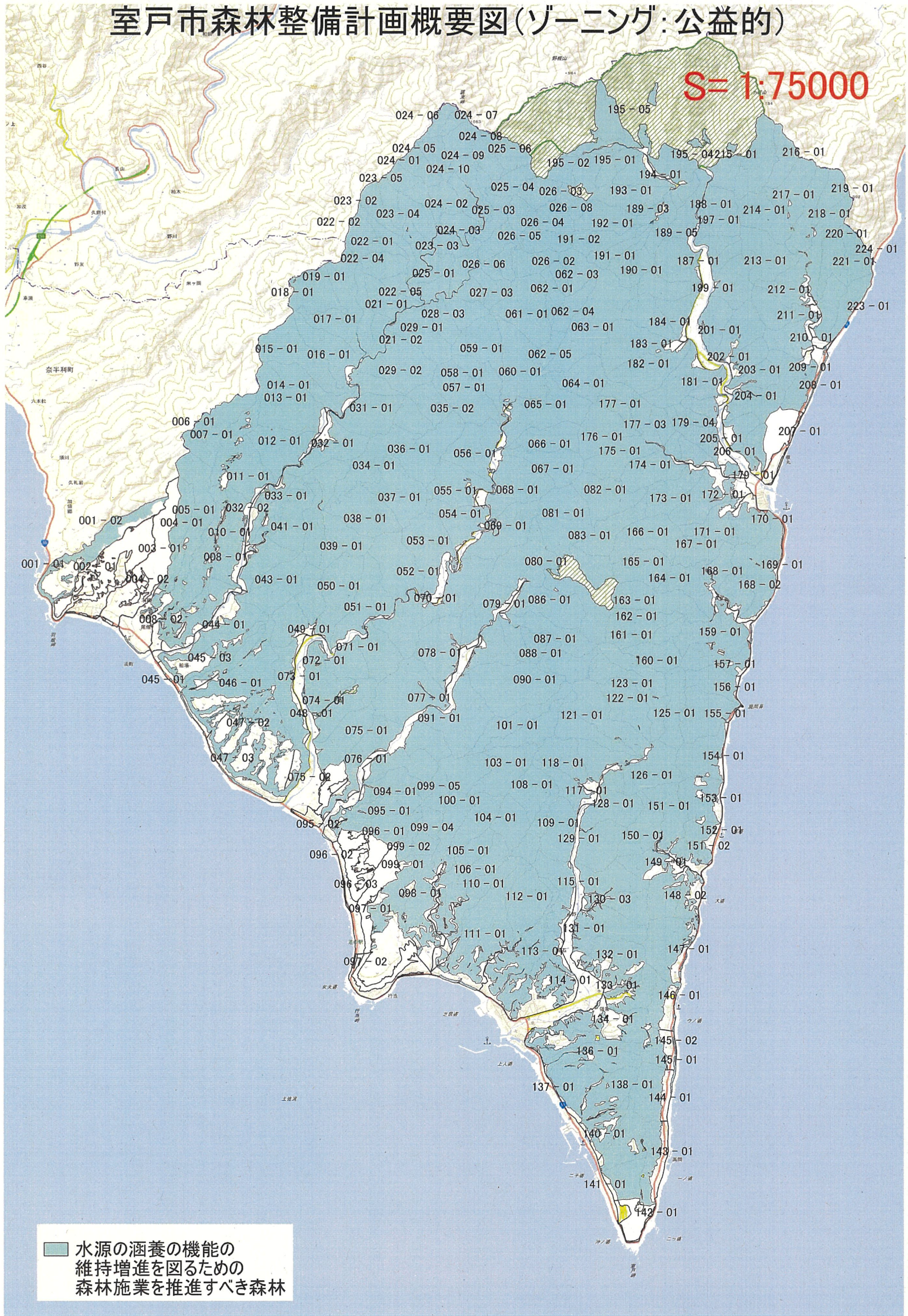
S=1:75000



木材の生産機能の維持増進を図るための森林施業を推進すべき森林

室戸市森林整備計画概要図(ゾーニング:公益的)

S=1:75000

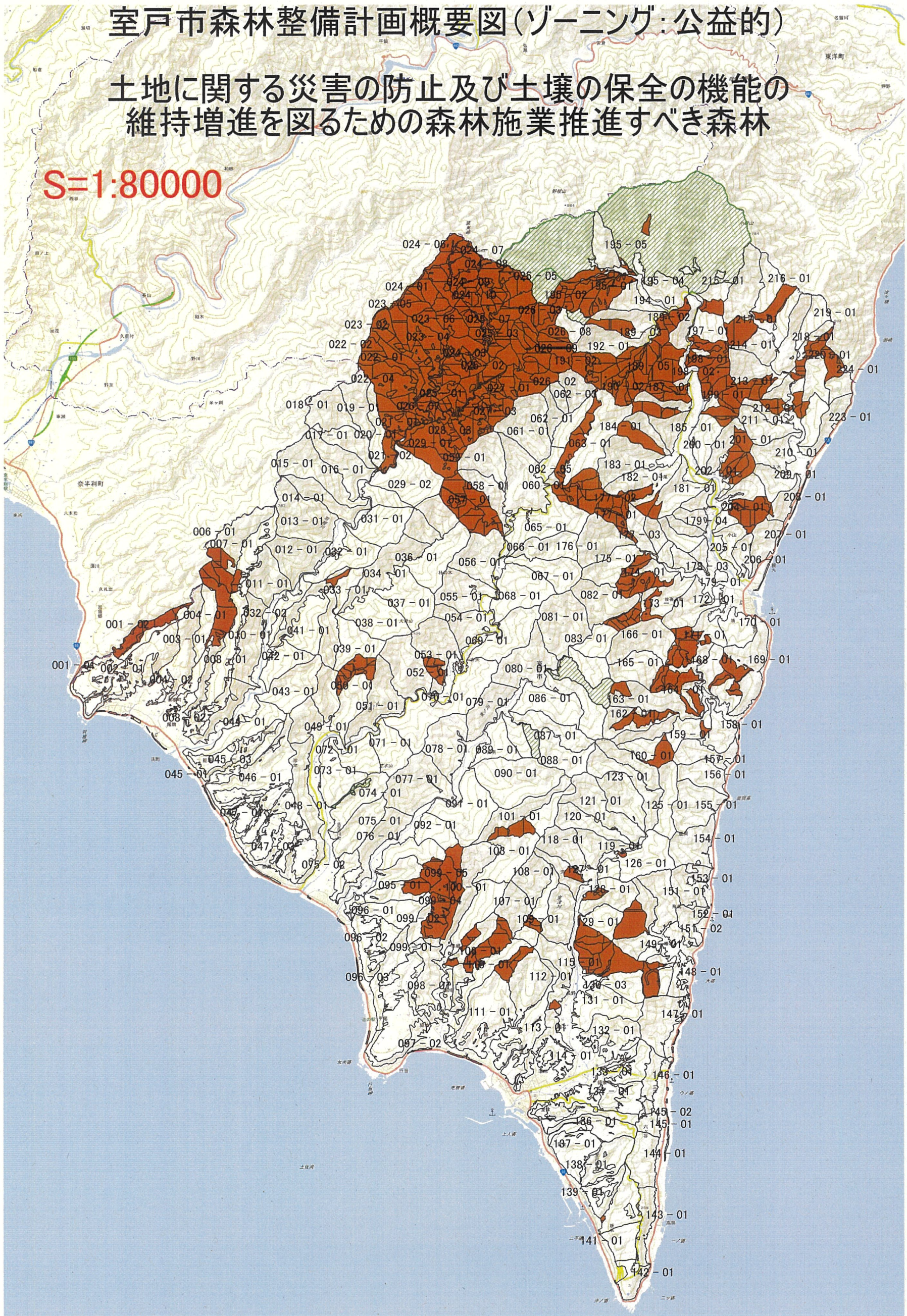


水源の涵養の機能の
 維持増進を図るための
 森林施業を推進すべき森林

室戸市森林整備計画概要図(ゾーニング:公益的)

土地に関する災害の防止及び土壌の保全の機能の維持増進を図るための森林施業推進すべき森林

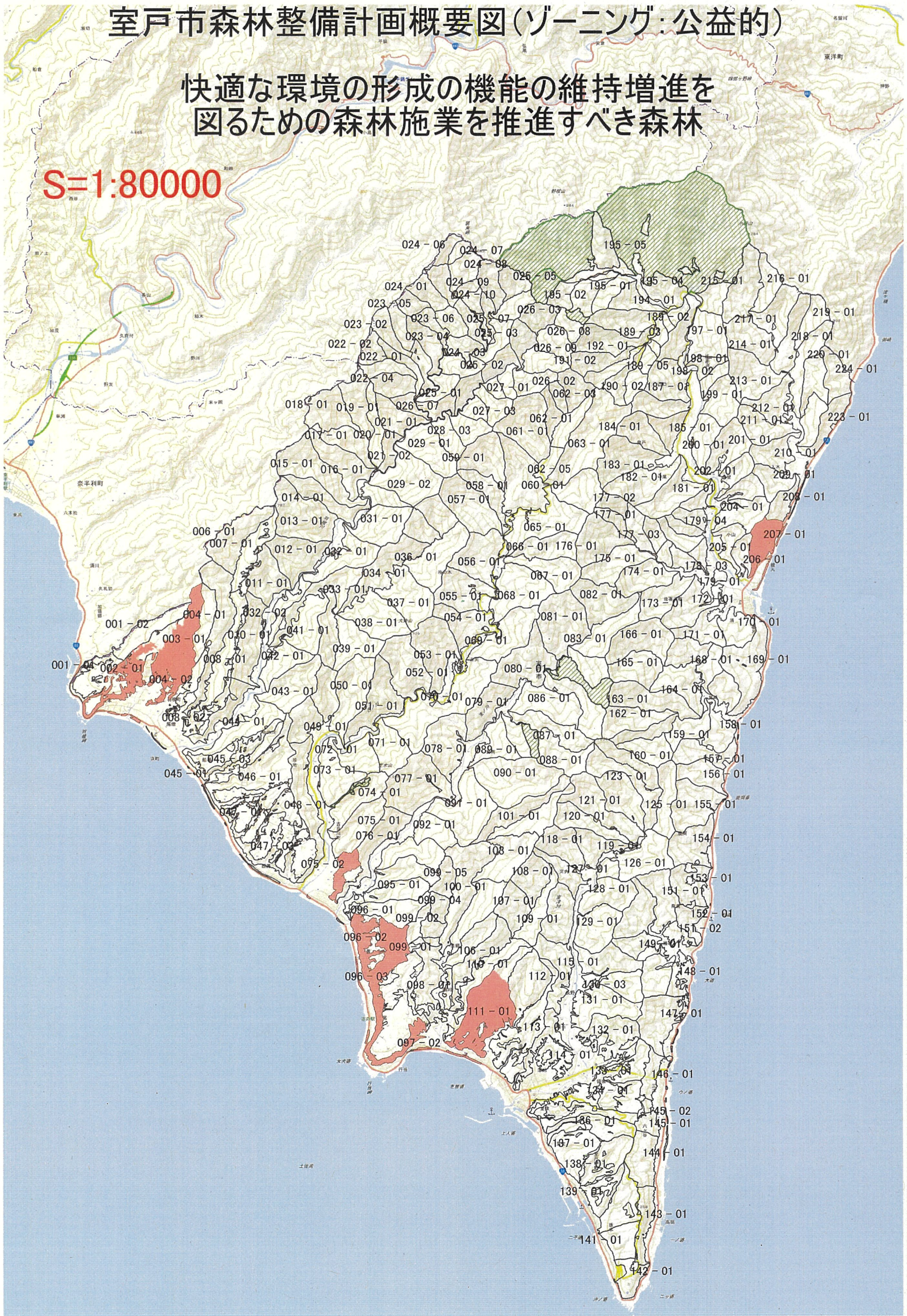
S=1:80000



室戸市森林整備計画概要図(ゾーニング:公益的)

快適な環境の形成の機能の維持増進を
図るための森林施業を推進すべき森林

S=1:80000



室戸市森林整備計画概要図(ゾーニング:公益的)

保健文化機能の維持増進を図るための森林施業を推進すべき森林

S=1:80000



室戸市森林整備計画概要図（ゾーニング）

S= 1:50,000

