

☆立体布マスクの作り方☆

作り方はあくまで一例です・作業順序や型紙の大きさ・重ねる布の枚数など各自作りやすい、使いやすいよう改良してくださいね！

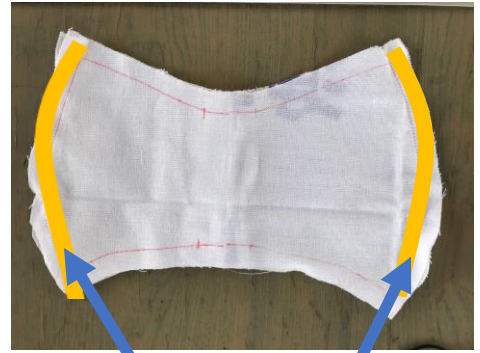


①型紙通り2枚布地を裁つ
あまり布であて布も作っておく

※表と裏で布地を変えたい場合
型紙を半分にして4枚裁つ



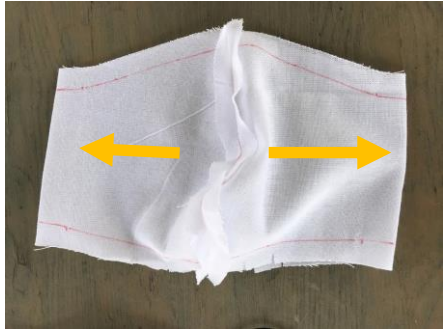
※鼻部分のワイヤーはなくても大丈夫です
入れる場合、お菓子のラッピング用などで代用できます



②両端1cmのところをぬう



③ぬった縫い代にななめの切込みを3~4か所ほど入れる



④両端の縫い目が重なるよう真ん中で生地を合わせる
切り込み部分は両側に開く



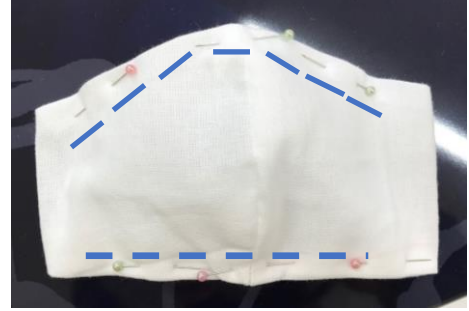
⑤ひっくり返し表を出す
真ん中の縫い目を重ねる



⑥3枚合わせにするため
あて布を間に入れる



⑦縫い代をとるこの時鼻部分の
フィットのためワイヤーを入れる



⑧しつけや待ち針で固定し上下とも
ゴム通し部分を端に残しぬう



⑨ゴムを通す(25cm程度)
髪ゴムやストッキングで代用可



⑩ゴムの長さなど調整
出来上がり!