

7. 写真で見る室戸岬の今昔（昭和初期と現在の比較）

※昭和初期の写真はすべて、1930年頃発行の絵葉書から転載したものである。

岬先端部



月見ヶ浜



室戸岬東海岸



ピシャゴ岩より天狗岩を望む

(一英) 天狗岩より天狗岩を望む
(行旅記 八景八景)



ピシャゴ岩



ピシャゴ岩



エボシ岩



鷲ヶ岩



高岩



天狗岩



行水の池



目洗い池



アコウ



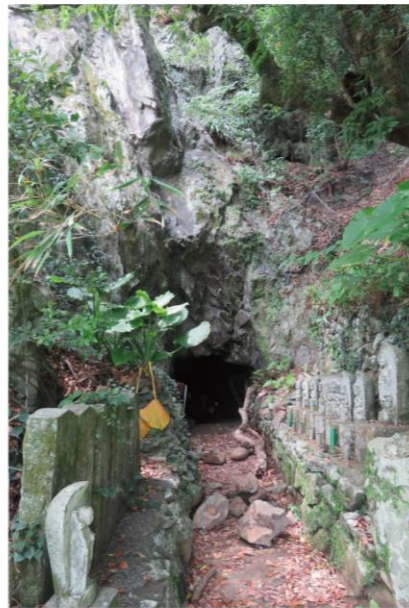
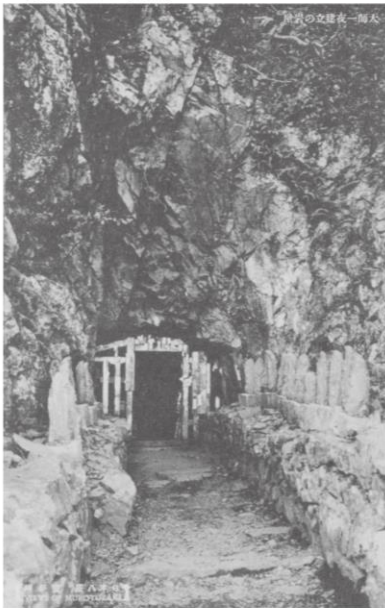
水掛地藏



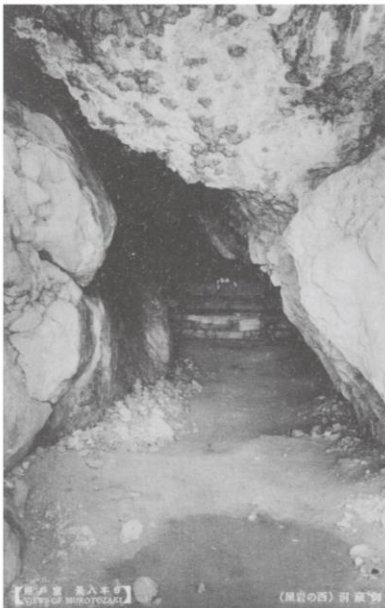
一夜建立の岩屋



一夜建立の岩屋



御蔵洞 (御厨人窟)



最御崎寺 境内



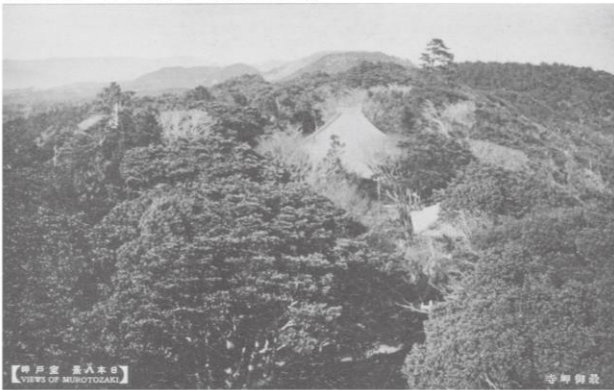
最御崎寺 聖天堂



最御崎寺 鉦石



旧望楼からの眺望 (最御崎寺)



室戸岬と室戸岬灯台



旧望楼からの眺望（室戸岬灯台・太平洋）



室戸岬灯台



岬先端部



中岡慎太郎像

