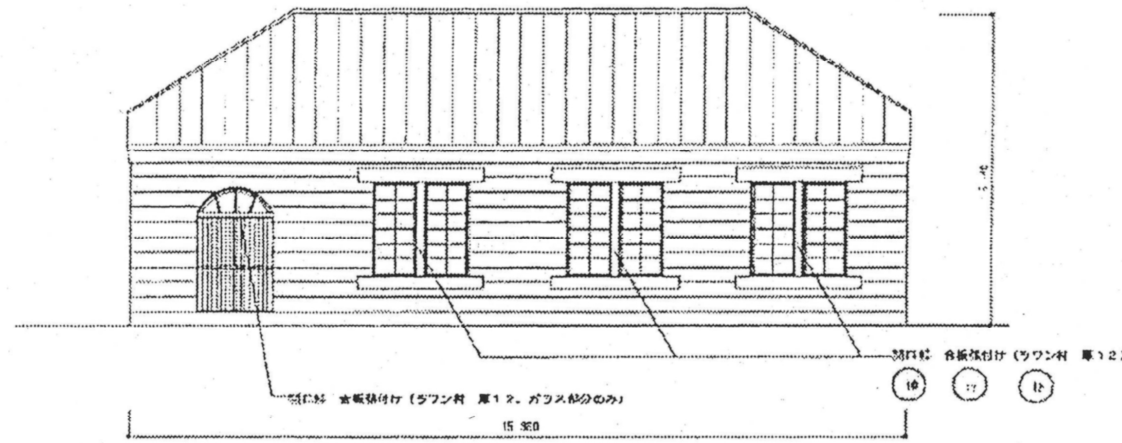
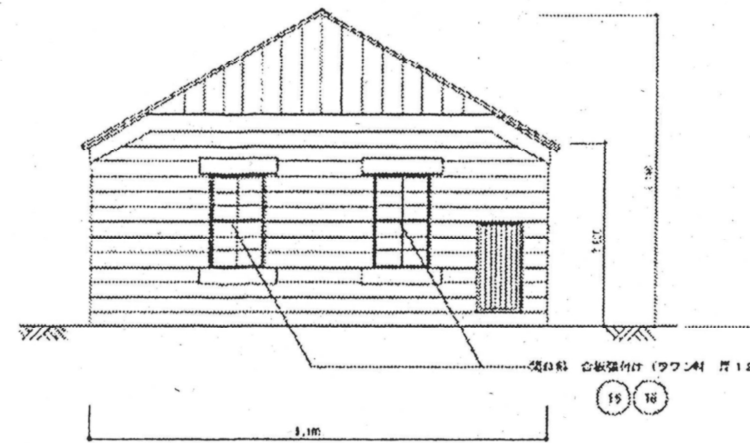


### 8. 灯台官舎図面

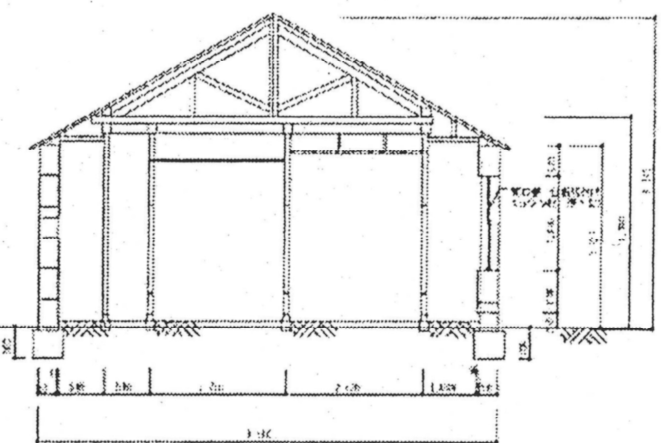
※当図面はA2版 (S=1:100) の原本を縮小し、A3版 (S=1:150) にしたものである。



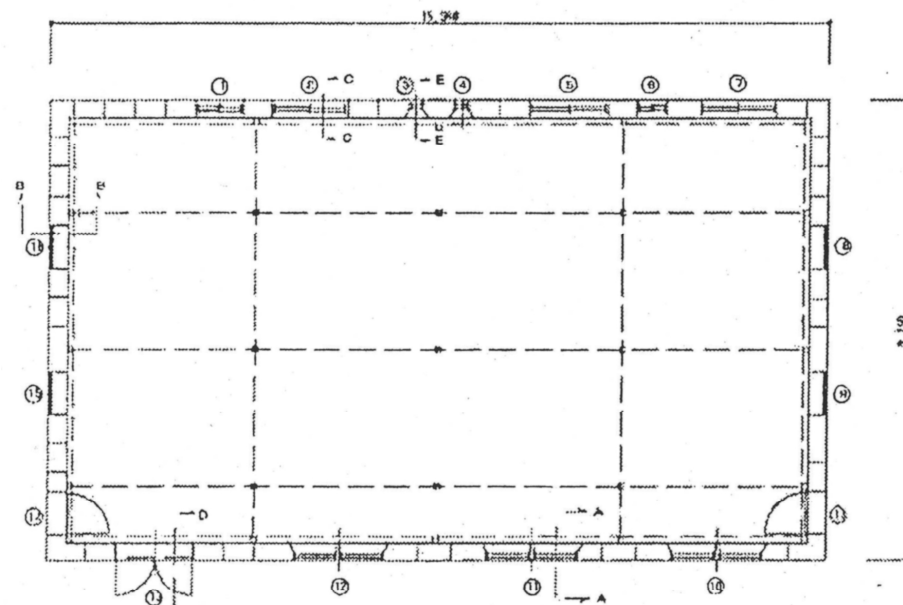
旧宿舎立面図 S=1:100



旧宿舎立面図 S=1:100



旧宿舎断面図 S=1:100



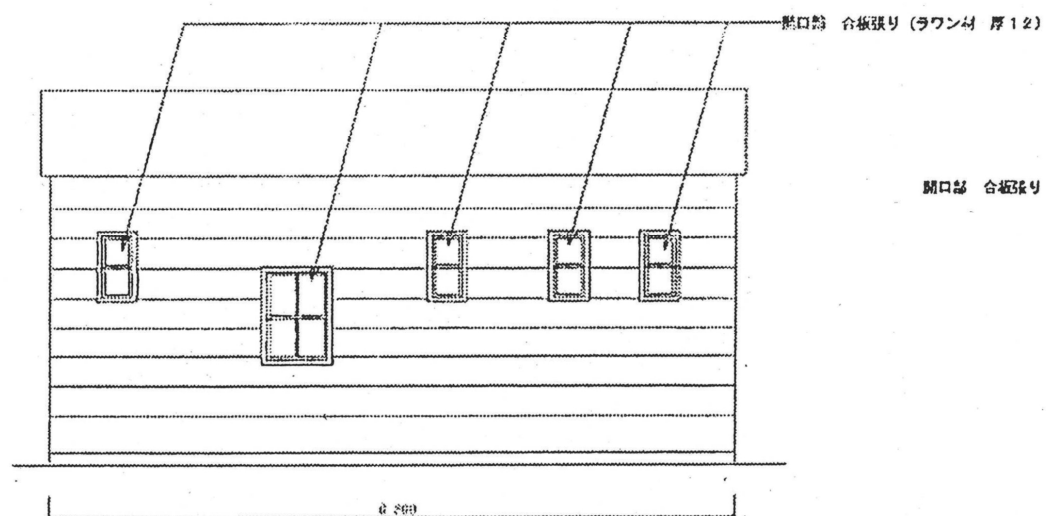
旧宿舎平面図 S=1:100

窓仕様					
① 木製引き違い窓 1箇所 見込み33mm	② 木製引き違い戸 (欄間付き) 1箇所 見込み40mm	③ ④ 木製上げ下げ窓 F 2箇所 見込み33mm	⑤ 木製引き違い戸 (欄間付き) 1箇所 見込み40mm	⑥ 木製上げ下げ窓 1箇所 見込み33mm	⑦ 木製引き違い窓 (欄間付き) 1箇所 見込み33mm
⑧ ⑨ 木製上げ下げ窓 2箇所 見込み33mm	⑩ ⑪ ⑫ 木製上げ下げ窓 3箇所 見込み33mm	⑬ 木製両開き扉 (欄間付き) 1箇所 見込み40mm	⑭ ⑮ 木製片開き扉 2箇所 見込み40mm	⑯ ⑰ 木製上げ下げ窓 2箇所 見込み33mm	

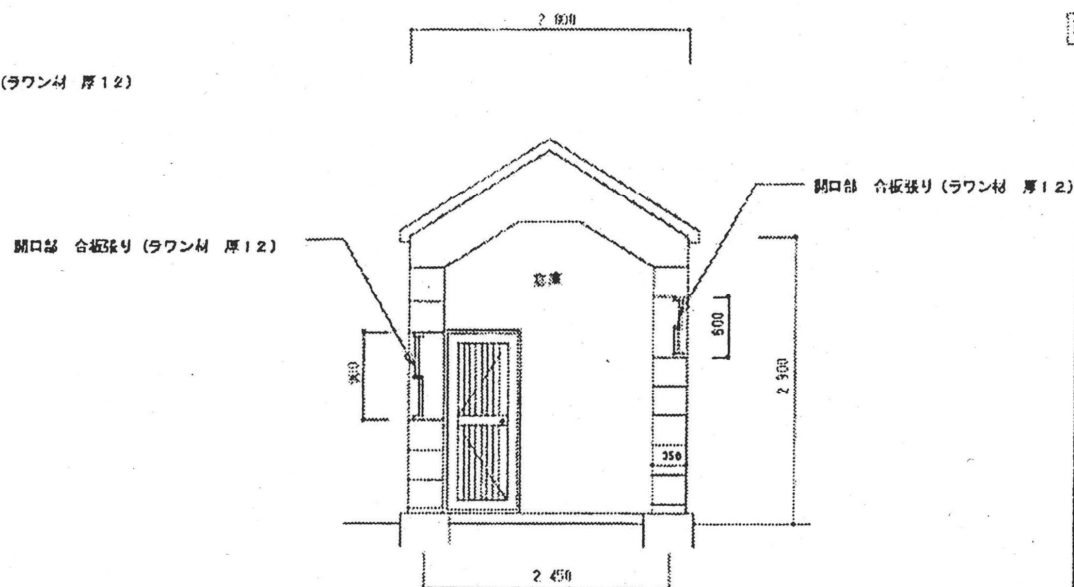
※ 部分 合板 (ラワン材 厚12) を張り付け。



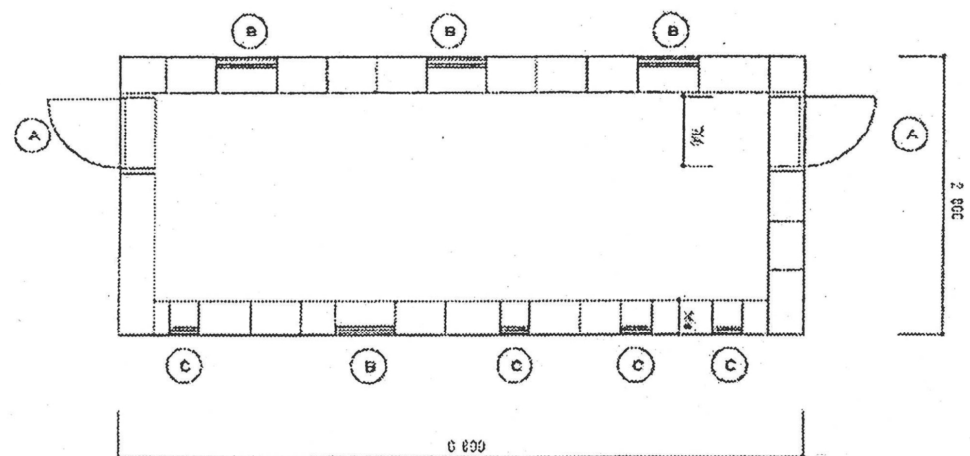
※当図面は A2 版 (S=1:50) の原本を縮小し、A3 版 (S=1:75) にしたものである。



倉庫 立面図 S=1:50



倉庫 断面図 S=1:50



倉庫 平面図 S=1:50

材料★ (本体)	
(A) 木製片引き扉 (杉) (OP×2扉)	
T番・箱錠・ドアチェック	
(2箇所)	見込み40mm
(B) 木製上下下げ底 (杉) (OP×2扉)	
トーマ板ガラス 厚5mm 引き手 錠 カーロック	
(4箇所)	見込み35mm
(C) 木製上下下げ底 (杉) (OP×2扉)	
トーマ板ガラス 厚5mm 引き手 錠 カーロック	
(4箇所)	見込み35mm

※ 部分 合板 (ラワン材 厚12) 張り付け。