

学校評価アンケート集計表 《全校》

R3年 1月 実施

生徒数(1年…7 2年…4 3年…10) 回答総数20

合計確認

A: そう思う

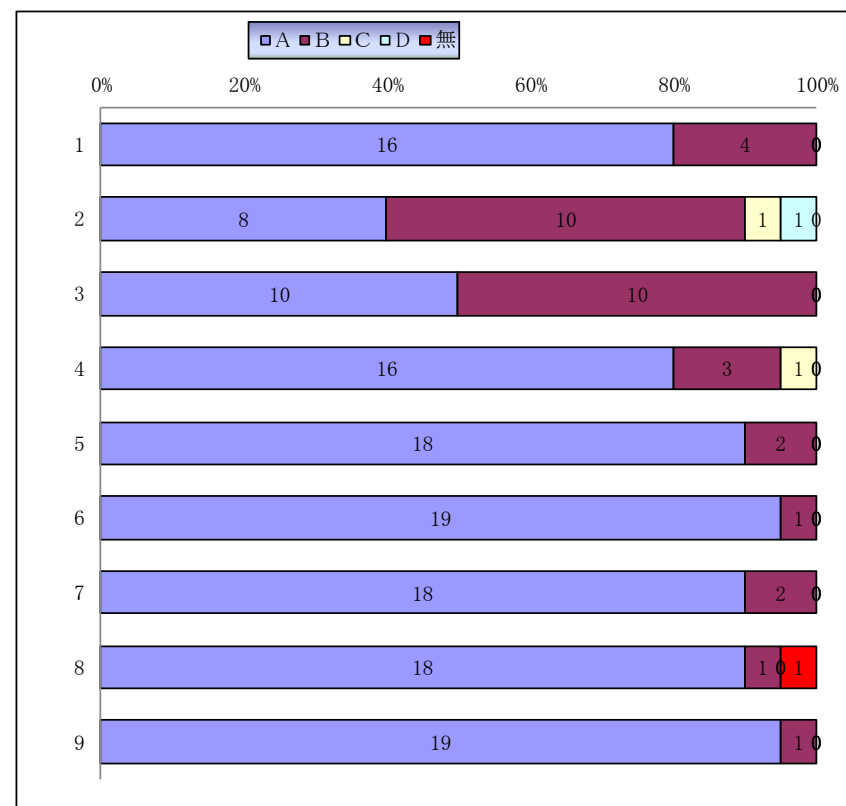
B: ややそう思う

C: あまり思わない

D: 思わない

無: 無回答(わからない)

		A	B	C	D	無
1	あなたは学校生活が楽しいですか	16	4	0	0	0
2	あなたは授業がよくわかりますか	8	10	1	1	0
3	あなたは目標を持って学校生活を送っていますか	10	10	0	0	0
4	あなたは悩みや困ったことについて気軽に先生に相談できますか	16	3	1	0	0
5	あなたは悩みなどを相談できる友だちがいますか	18	2	0	0	0
6	学校や先生はあなたたちの意見や希望を聞いてくれますか	19	1	0	0	0
7	学校はいじめが起こらない学級・学校づくりに努めていると思いますか	18	2	0	0	0
8	学校は生徒の変化等に気付くとともに、相談しやすい環境づくりと信頼関係を築くことができていると思いますか。	18	1	0	0	1
9	学校はいじめであることが確認された場合は、早期に適切な対応をとっていると思いますか	19	1	0	0	0



次の項目のうち、これから特に学校に力を入れてほしいことは何ですか(複数選択可)		
①	わかりやすい授業をする	5
②	将来の進路について考える時間をとる	5
③	学校行事や部活動を充実させる	5
④	学校でのルールやきまりを守ることを指導する	4
⑤	いじめや暴力をおこさない	4
8	⑥自分や友達を大切にしたり、みんなのために役立ったりすることについて、考えたり話し合ったりする学習に力を入れる	5
⑦	⑦学校に来られない生徒がでないように家庭訪問や声がけをする	1
⑧	⑧学校に不審者が入ってきたときや地震の時の安全対策をしっかりとる	4
⑨	⑨学校の先生以外の人にも授業をしてもらったり保護者や地域の方といっしょに学校のことについて話し合ったりできるようにする	4

9 学校生活を生き生きとした楽しいもの、もっとよくするための意見があったら書いてください。

地域と行事。
 学校レクを増やしたい。
 全校で楽しいことをしたい。
 あいさつ。
 全校でする学校行事を行う。
 みんなが悪口を言ったり暴力をしない。